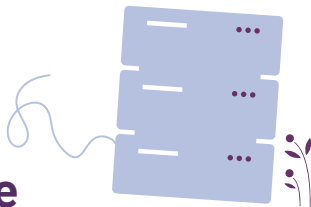


Moreel vraagstuk

Klimaatneutrale datacentra



Voornemen

De gemeente wil in 2040 klimaatneutraal zijn en biedt alleen nog ruimte voor circulaire datacentra.

Toelichting

De gemeente gebruikt voor haar eigen data en data van aan de gemeente verbonden partijen (welzijn, zorg en onderwijs) alleen deze circulaire datacentra.

Andere niet duurzame datacentra zijn niet welkom in de gemeente en partijen, die gebruik maken van niet-circulaire datacentra mogen niet langer diensten leveren aan de gemeente.

De gemeente meet actief of de datacentra voldoen aan de circulaire eisen.