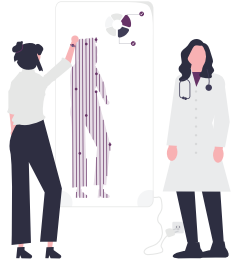


Moreel vraagstuk

AI - Monitoring in het ziekenhuis



Voornemen

Patiënten die in bed liggen worden in de gaten gehouden door kunstmatige intelligentie. De software controleert vitale functies en combineert die met camera-beelden. Als de AI concludeert dat er iets mis is, wordt een waarschuwing afgegeven aan het personeel om te gaan kijken.

Toelichting

AI herkent patronen in grote hoeveelheden data. Door allerlei data te combineren, patiëntgegevens, medische geschiedenis, ziekte, vitale waarden, beweging en gezichtsexpressies is de AI in staat om early warning signals te detecteren. Het systeem voldoet aan alle privacywetgeving en heeft in 98% van de gevallen gelijk, zegt de leverancier.