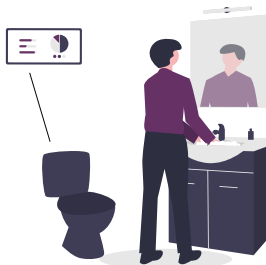


Moreel vraagstuk

Slimme WC



Voornemen

Een slimme WC komt op de markt. De WC analyseert de ontlasting van de gebruiker. Als er zaken mis zijn, dan wordt de gebruiker op de hoogte gesteld. Die kan daar vervolgens mee naar de (huis)arts.

Toelichting

De slimme WC analyseert de sterkte van de straal, kleur en substantie van de ontlasting, maar ook de inhoud wordt snel getest. Glucose, eiwitten, bloed, micro-organismen en andere variabelen. De resultaten worden geanalyseerd en steeds aan de gebruiker doorgegeven middels een app. De IT-leverancier denkt op deze manier veel geld te kunnen besparen omdat ziektes eerder opgemerkt worden en daarmee ook veel levensjaren te redden. De IT-leverancier werkt samen met app-bouwers en loodgieters.